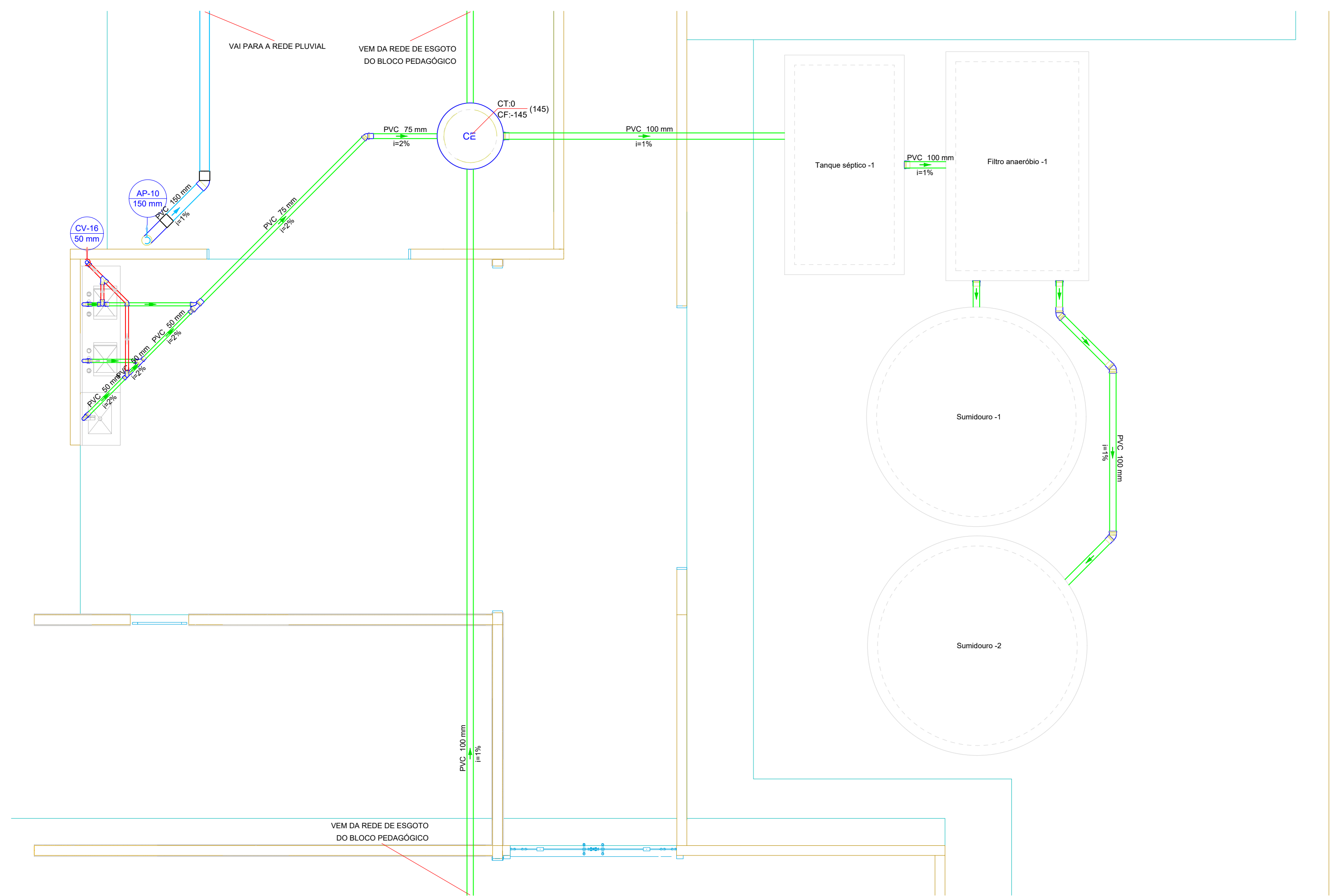
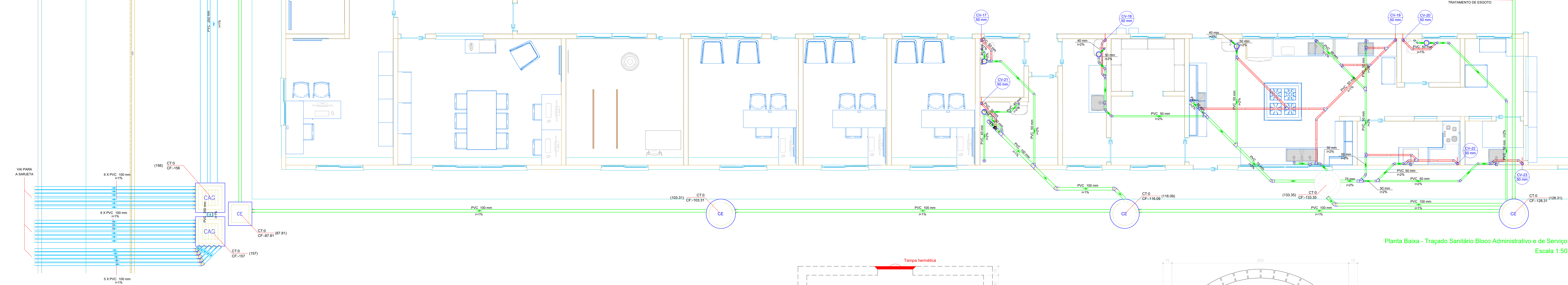


Legenda de condutos - Térreo	
Esgoto	
Pluvial	
Ventilação	

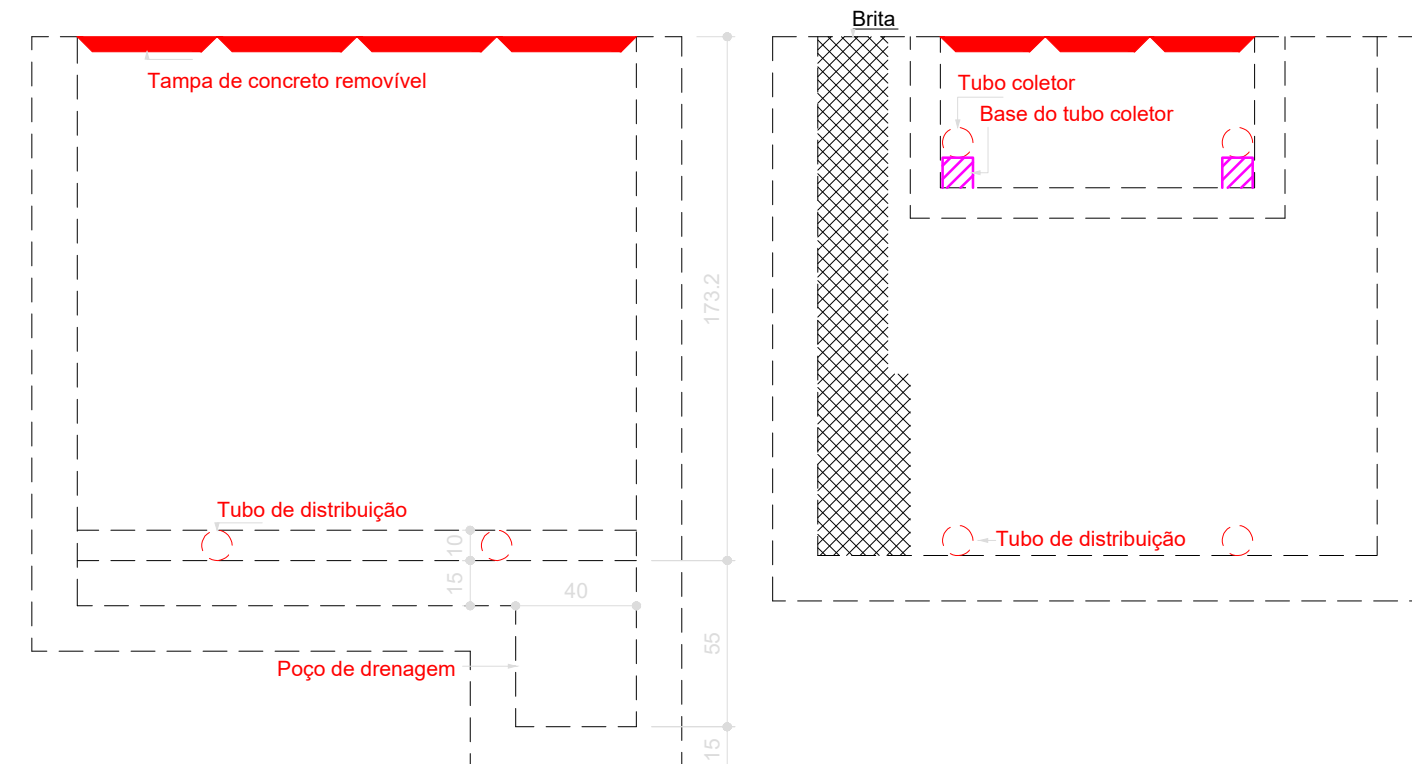
Legenda - Térreo	
CAG	Caixa Sifonada
CE	Caixa de areia pluvial c/gradeira
CE	Caixas Inspeção Esgoto Simples
CT.0	Chuveiro Residencial
CT.0	Curva 90 longa - coluna
CT.0	Curva 90 longa - coluna sobre
CT.0	Joelho 45
CT.0	Joelho 90 - coluna sobre
CT.0	Joelho 90 - diâmetro
CT.0	Junção simples
CT.0	Junção simples c/ redução
CT.0	Lavatório Residencial com sifão
CT.0	Lavatório de Uso Geral
CT.0	Mictório de Descarga Automática- DN 40mm
CT.0	Pia de Cozinha Residencial com Sifão 50mm
CT.0	Pogo de visita de esgoto
CT.0	Ramais de Ventilação
CT.0	Tanque de Lavar Roupas DN 40mm
CT.0	Vaso Sanitário c/ J90°
CT.0	Vaso Sanitário c/ curva 90°



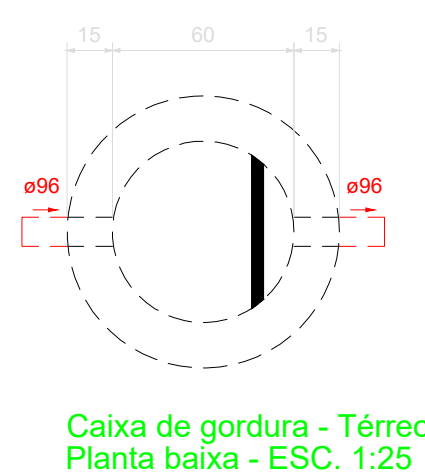
Planta Baixa - Traçado Sanitário Sistema de Tratamento de Esgoto
Escala 1:50



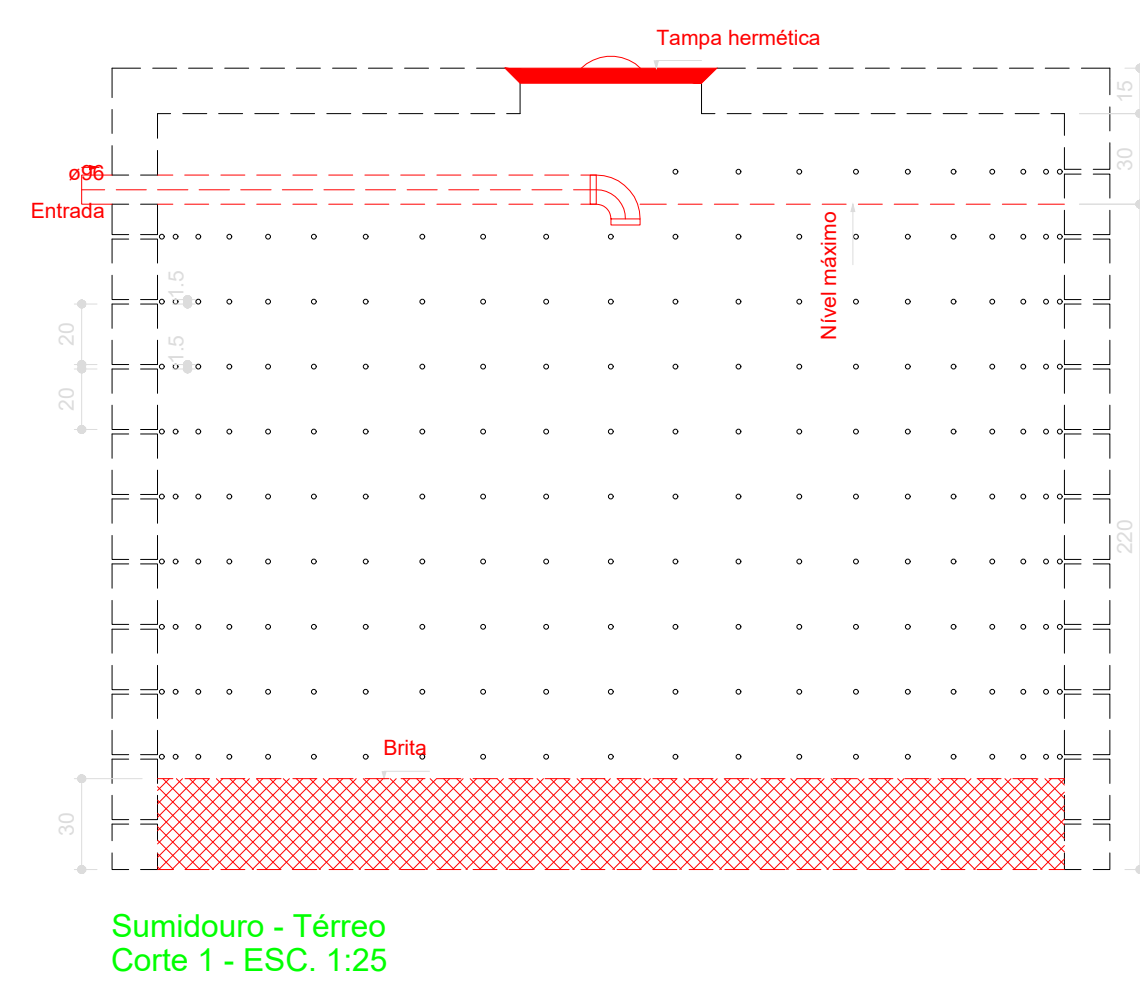
Planta Baixa - Traçado Sanitário Bloco Administrativo e de Serviço
Escala 1:50



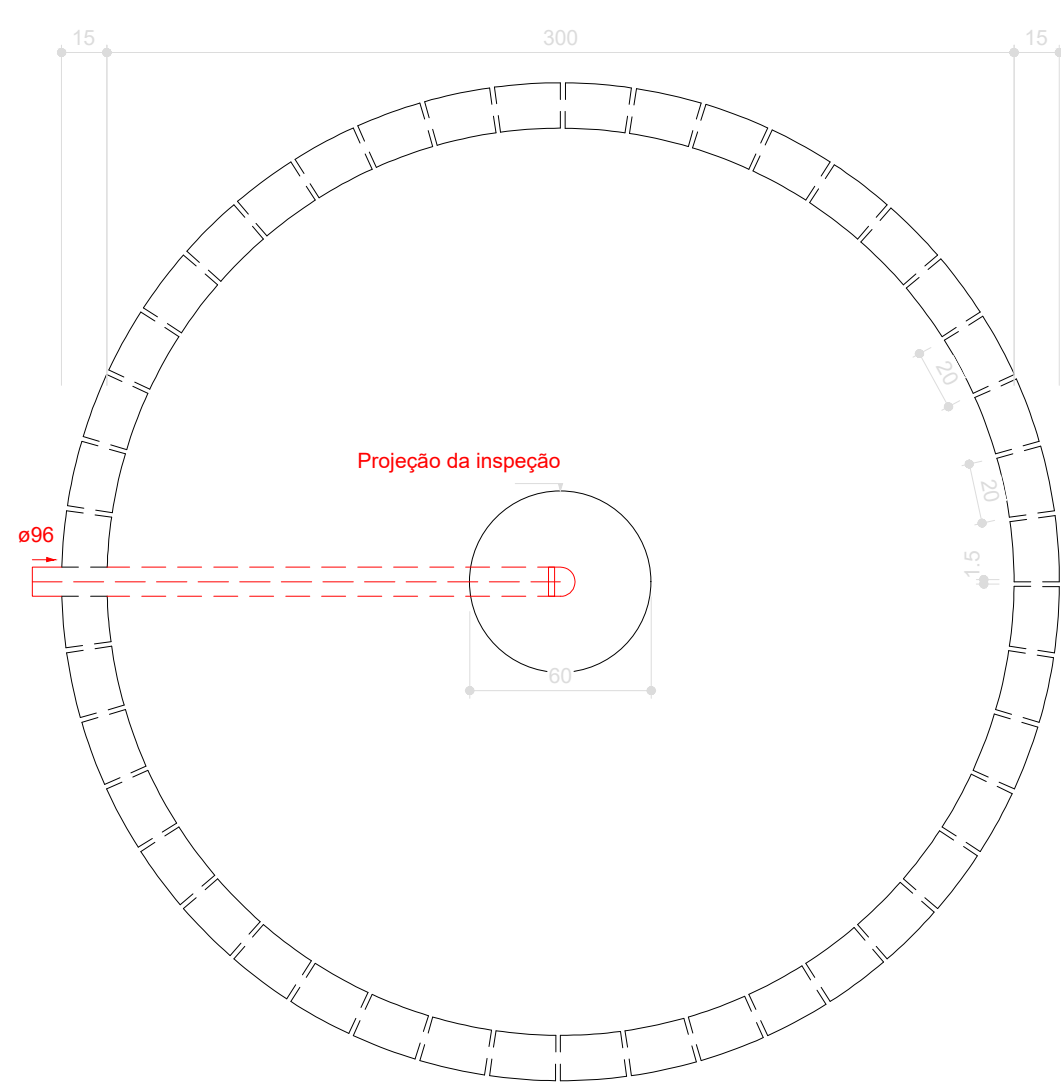
Caixa de gordura - Térreo
Corte 1 - ESC. 1:25



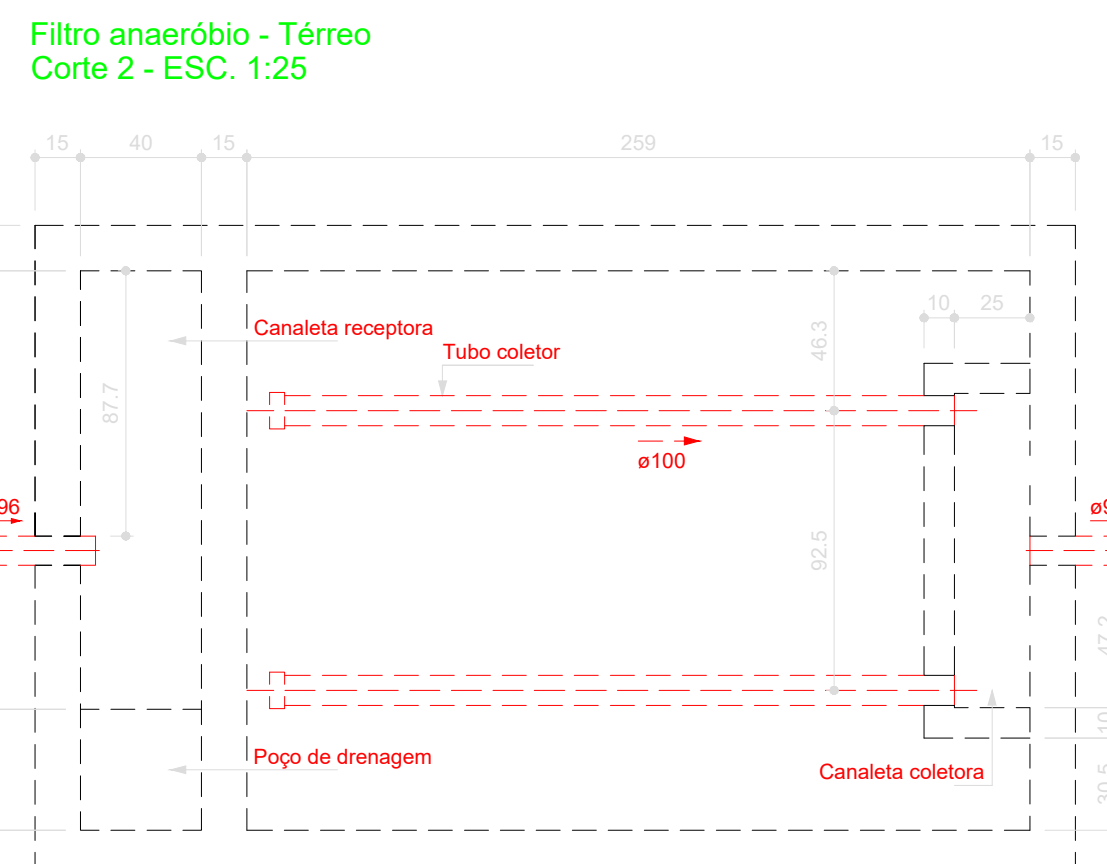
Caixa de gordura - Térreo
Planta baixa - ESC. 1:25



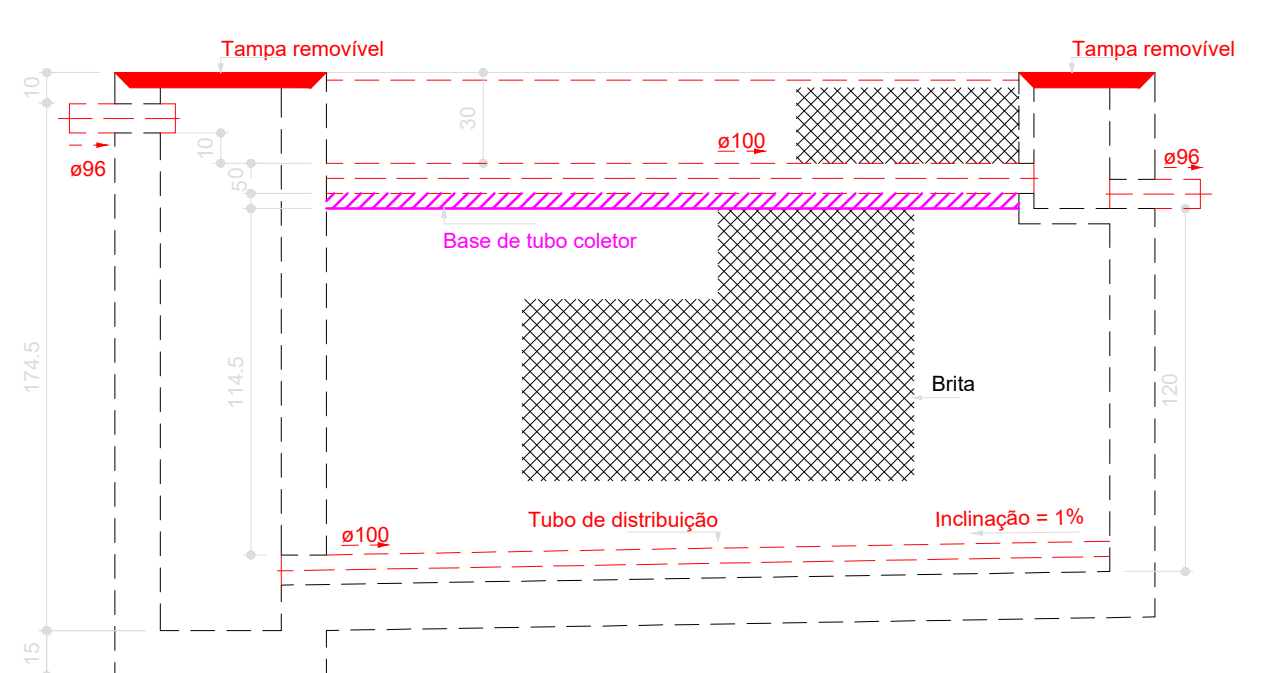
Sumidouro - Térreo
Corte 1 - ESC. 1:25



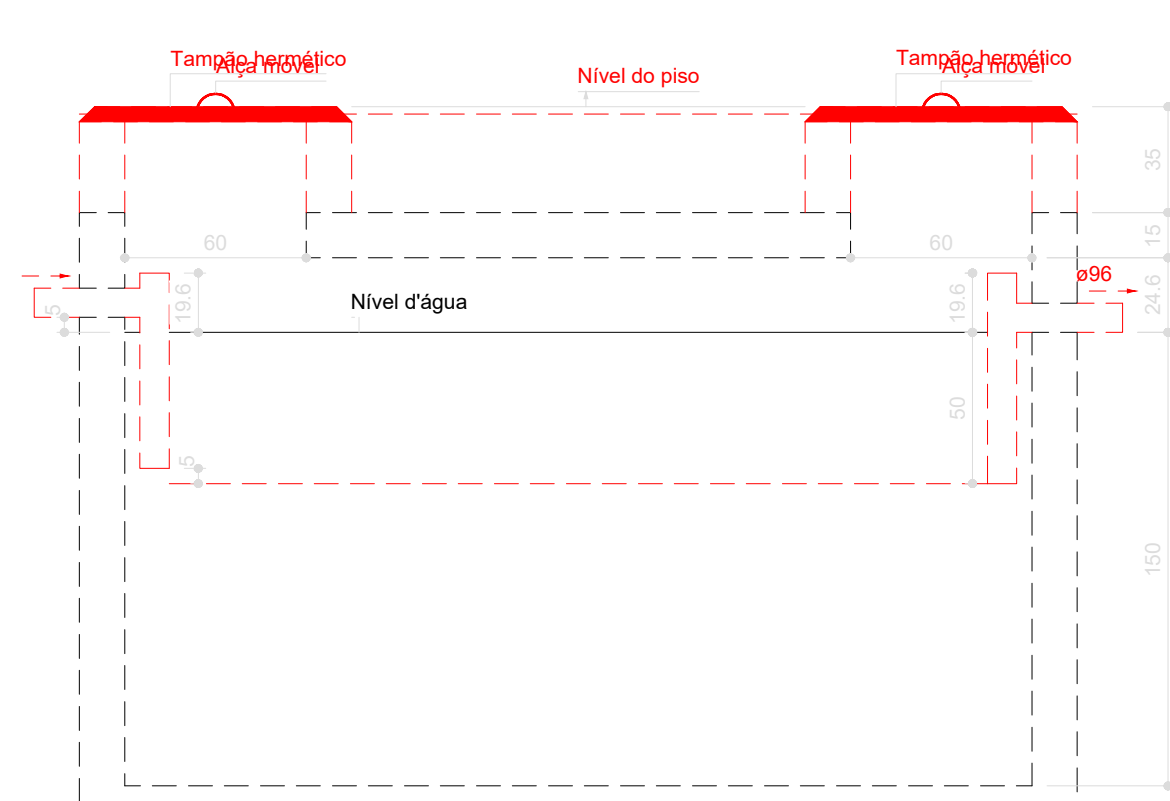
Sumidouro - Térreo
Planta baixa - ESC. 1:25



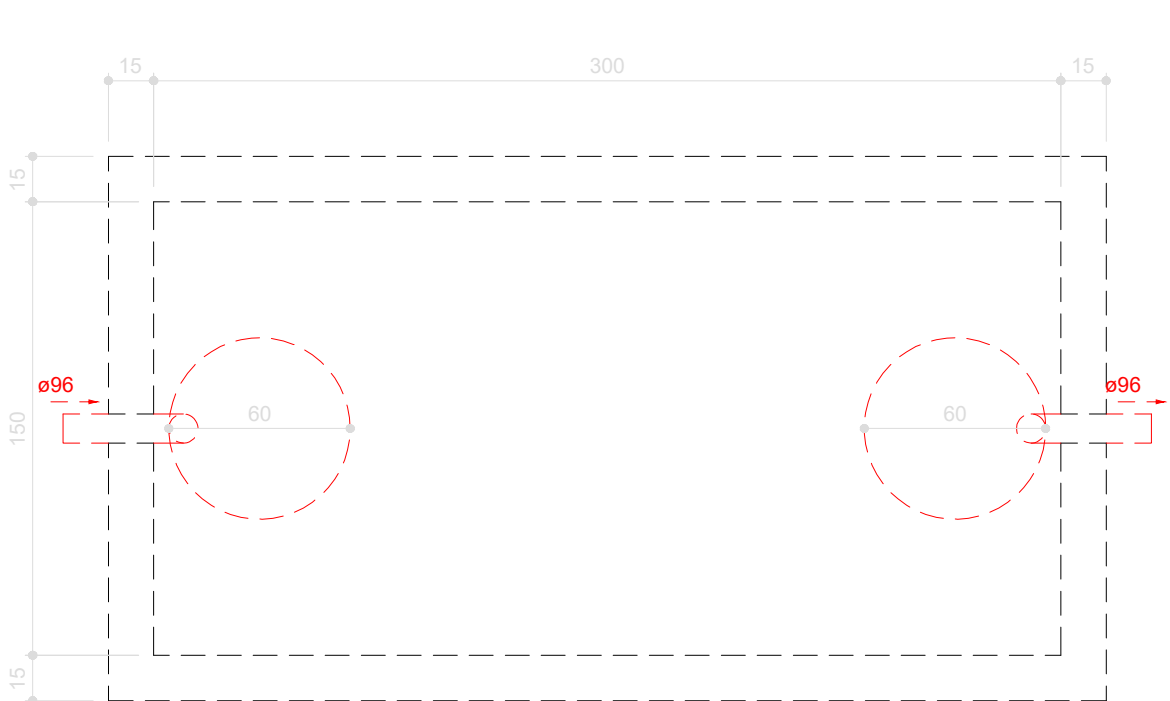
Filtro anaeróbio - Térreo
Planta baixa - ESC. 1:25



Filtro anaeróbio - Térreo
Corte 1 - ESC. 1:25



Tanque séptico - Térreo
Corte 1 - ESC. 1:25



Tanque séptico - Térreo
Planta baixa - ESC. 1:25

PROJETO HIDROSSANITÁRIO

CONTEÚDO:
PLANTA BAIXA - TRAÇADO SANITÁRIO BLOCO ADMINISTRATIVO E DE SERVIÇO, PLANTA BAIXA - TRAÇADO SANITÁRIO SISTEMA DE TRATAMENTO DE ESGOTO, DETALHES DA CAIXA DE GORDURA, TANQUE SÉPTICO, FILTRO ANAERÓBIO E SUMIDOURO.

TIPO DA EDIFICAÇÃO:
ESCOLA APAE - ESCOLA DE EDUCAÇÃO BÁSICA NA MODALIDADE DE EDUCAÇÃO ESPECIAL

MUNICÍPIO:
RIO BONITO DO IGUAÇU - PR

ENDEREÇO DA OBRA:
AVENIDA XV DE NOVEMBRO, N. 1162 - BAIRRO VISTA ALEGRE

PROPRIETÁRIO:
PREFEITURA MUNICIPAL DE RIO BONITO DO IGUAÇU
CNPJ: 95.567.770/0001-99

RESPONSÁVEL TÉCNICO DO PROJETO
ANDRÉ NOVAIS ISTCHUK
CREA/PR: 214640/D

DESENHO:	DATA:	ESCALA:	FOLHA:	PRANCHA:
ANDRÉ N. I.	05/02/2026	INDICADA	A0	02/05